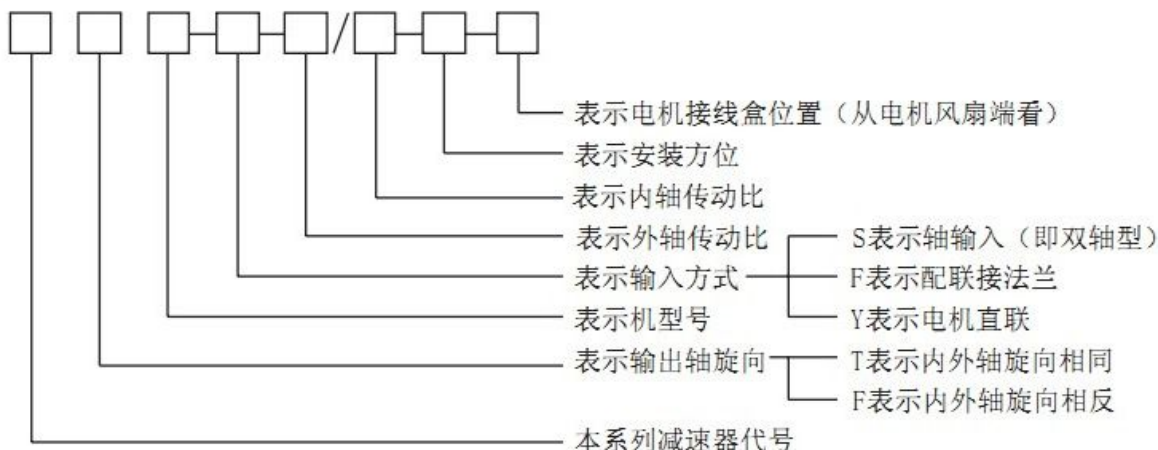


## 型号标记方法



## 标记示例:



表一 额定扭矩  $T_{n2}$  (N.M)

型号	TM4030	TM6040	TM7060	TM8070	TM1080	TM1290	TM1510	TM1612	TM1815
外轴	380	700	1300	2500	7000	11000	17000	30000	50000
内轴	180	380	700	1300	2500	4000	7000	11000	17000

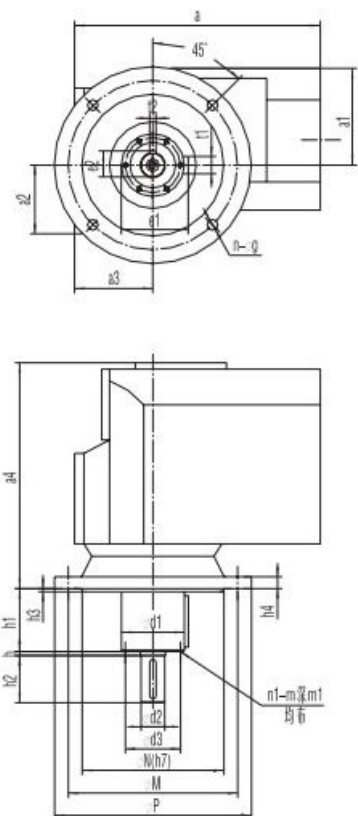
表二 TM 型减速机输入功率参考 (KW)

平均输出转速 (rpm)	搅拌专用齿轮减速机型号								
	TM4030	TM6040	TM7060	TM8070	TM1080	TM1290	TM1510	TM1612	TM1815
15	0.25~0.75	0.55~1.5	1.1~3.0	2.2~5.5	5.5~15	7.5~22	15~37	22~60	37~90
25	0.37~1.10	0.75~2.2	1.5~4.0	3.0~7.5	7.5~22	15~37	22~60	37~90	55~160
40	0.75~2.2	1.5~4.0	3.0~7.5	5.5~15	15~37	22~60	37~90	55~160	110~250
60	1.1~3.0	2.2~5.5	4.0~11	7.5~22	22~60	37~90	55~132	110~250	
80	1.5~4	3.0~7.5	5.5~15	11~30	30~75	45~110	75~200	132~300	
100	2.2~5.5	4.0~11	5.5~18.5	15~37	37~90	55~132	110~250		
120	2.2~5.5	4.0~11	7.5~22	18.5~45	45~110	55~160	132~300		
150	3.0~7.5	5.5~15	11~30	22~55	55~132	75~200			

注: 两轴转速落差较大或偏载严重等情况请咨询朝冈技术部

表三 从动机负载系数—f1

从动机负载类别	每天使用小时 h/24h			
	≤ 3h	4~8h	9~16h	17~24h
纯液体（均匀密度）	0.80	1.00	1.10	1.20
非均匀密度介质	1.25	1.50	1.75	2.00



机 型 类 别 /Size position	尺寸代号 /Size code	机 型 号/Type								
		TM4030	TM6040	TM7060	TM8070	TM1080	TM1290	TM1510	TM1612	TM1815
TM 搅 拌 式/ TM Pug mill	a	272	312	378	442	570				
	a1	113	123	195	195	320				
	a2	66	88	105	125	180				
	a3	88	100	121	142	210				
	a4	238	287	352	387	480				
	d1	65m6	80m6	90m6	120m6	140m6				
	d2	24k6	30k6	38k6	50k6	60m6				
	d3	56	70	79	105	120				
	t1	18	22	25	32	36				
	t2	8	8	10	14	18				
	e1	69	85	95	127	148				
	e2	27	33	41	53.5	64				
	h	5	5	5	5	5				
	h1	65	80	90	120	140				
	h2	50	60	80	100	120				
	h3	3.5	4	4	4	5				
	h4	12	15	16	18	22				
	N	130	180	230	250	350				
	M	165	215	265	300	400				
	P	200	250	300	350	450				
	n-g	4-11	4-13.5	4-13.5	4-17.5	8-17.5				
	n1-m	6-5	6-6	6-6	6-8	6-10				
	m1	10	12	12	16	20				

TM系列 输出轴径向力Fr2(N)表/TM series output shaft radia force Fr2(N) table

Fa(N)	平均输出转速 (rpm) /average output speed	机型号/Type								
		TM4030	TM6040	TM7060	TM8070	TM1080	TM1290	TM1510	TM1612	TM1815
15	外轴	4740	8240	12320	21840	43680				
	内轴	2820	2960	5150	7700	13650				
25	外轴	4740	8240	12320	20000	35520				
	内轴	2510	2960	5150	7700	12500				
40	外轴	4740	8240	12320	17120	30800				
	内轴	1985	2960	5150	7700	10700				
60	外轴	3980	8240	12320	14320	23120				
	内轴	1630	2490	5150	7700	8950				
80	外轴	3980	8240	12320	13040	18880				
	内轴	1450	2120	5050	7700	8150				
100	外轴	3890	8240	11840	12240	17520				
	内轴	1330	1950	5050	7400	7650				
120	外轴	3250	8240	11840	11920	17520				
	内轴	1300	1950	5050	7400	7450				
150	外轴	2830	8240	11120	11360	17520				
	内轴	1100	1770	5050	6950	7100				

备注：各规格更低的输出转速按以上最大的Fr2值